



Solová výzva




Mapa

ANTARKTICKÁ FRANCIE



Fracnouzské království se chce stát impériem, ale nejprve potřebuje obsadit kus území v Novém světě.

Pokud chcete zvítězit, musíte splnit následující cíle před koncem 22. tahu:

-  → Postupujte érami a splňte úkol pro III. éru.
-  → Musíte mít na mapě všechny své jednotky.
-  → Musíte obsadit Rio de Janeiro.

Použijte **fialovou desku hráče** spolu s odpovídajícím herním materiálem a Napoleonem jako panovníkem. Mapu sestavte podle nákresu níže. **Fialový palác č. 1**, **zelené vojenské jednotky**, **zelená panství**, **budovy**, **město Rio de Janeiro** a **suroviny** rozmístěte přesně podle nákresu.

- 1 akademie,
dragoun,
1 věda
- 2 mincovna,
dělo,
1 zlato
- 3 obchodní
stanice,
2 lučičtíci
- 4 1 dřevo
- 5 Rio de Janeiro,
panovník
- 6 pila,
2 dřeva,
panství
- 7 kostel,
1 věda,
panství



Zbytek přípravy hry proveďte podle běžných pravidel (viz str. 6).

Solová výzva probíhá podle stejných pravidel jako základní hra, ale nepřátelské jednotky na vás nikdy nezaútočí. Budou se pouze bránit před vašimi útoky. V takovém případě použijí součet svých sil, plus zahrají 1 kartu boje za každou zelenou jednotku a budovu na hexu. Jejich karty boje doberete z balíčku, odhalíte a aplikujete přesně podle postupu na straně 18. Pokud obsadíte budovy či jiná pole se surovinami, smíte je použít k placení či směně. *Pamatujte, že nesmíte stavět v přímém sousedství cizího impéria.*

Obsazení: K obsazení Rio de Janeira musíte zaútočit, vyhrát a mít na městě alespoň 1 vojenskou jednotku.

Splňte své karty úkolů pro I., II. a III. éru. Ale pozor, pokud chcete v této solové výzvě uspět, musíte splnit všechny 3 cíle popsané výše za 22 kol (nebo méně).

Tip: Počet odehraných kol zapisujte tužkou na kus papíru. Na konci hry si запиšte své vlastní skóre pro srovnání s dalšími pokusy či jinými hráči.



2 hráči

Mapa

PARANAPUÁ



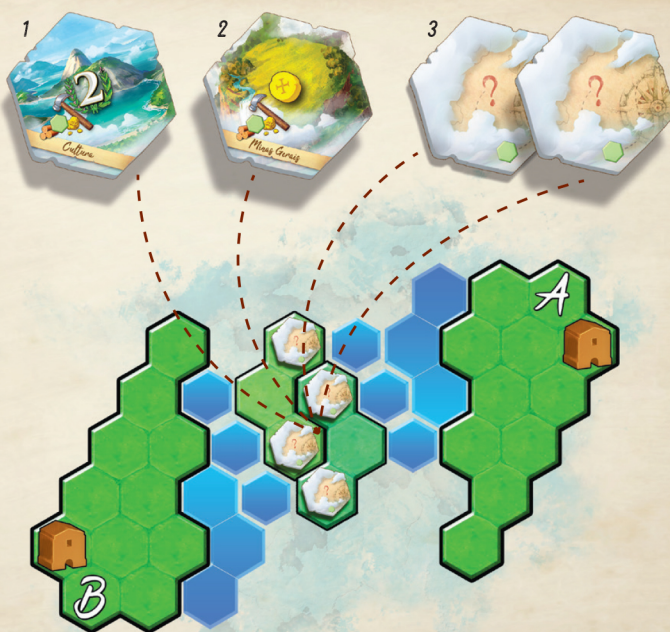
Praviděpodobnost boje: X

Na vaší straně pláže není příliš mnoho místa, ale uprostřed zátoky Guanabara leží lákavý ostrov. Tam by se dalo docela pohodlně stavět.

Během přípravy hry vezměte **destičky objevů** kultura (1), Minas Gerais (2) a dvě další náhodně destičky objevů (3). Zamíchejte je a náhodně rozmístěte lícem dolů na vyznačená pole mapy. Zbytek přípravy hry proveďte podle běžných pravidel (viz str. 6).

Pokud chcete vstoupit na hex* vody nebo z něho naopak odejít, musíte použít základní pohyb nebo pohyb navíc poskytnutý akčním polem renovace.

* Přidejte na mapu hexy vody přesně podle nákresu.



MUNDUS

TLAM
games